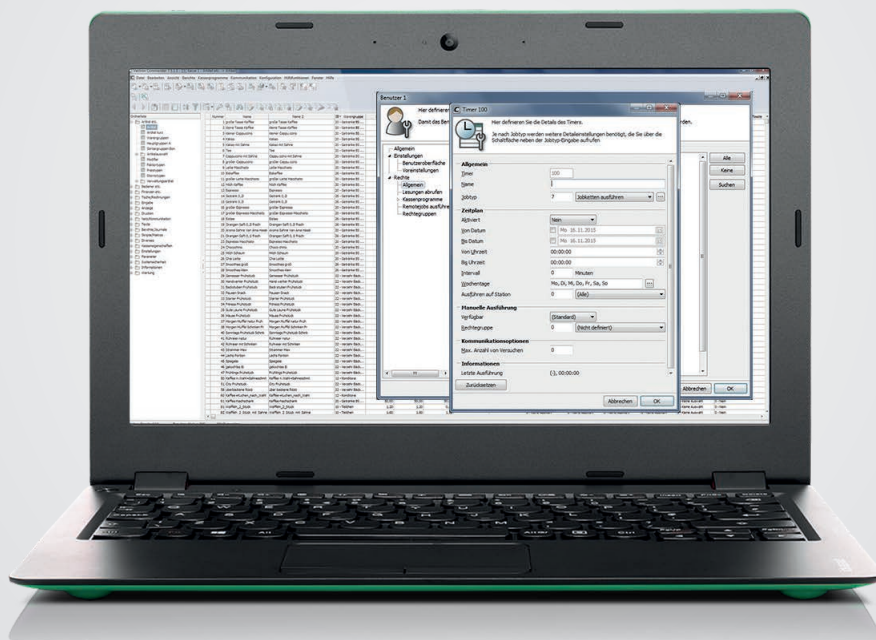


FICHE TECHNIQUE VECTRON COMMANDER 7



VECTRON

**Logiciel de communication
pour tous les systèmes d'encaissement
Vectron POS**

Configurations requises

Installation autonome (« stand alone ») Système d'exploitation client Windows Vista, Windows 7, Windows 8, Windows 10, Windows 11, Windows Server 2019, Windows Server 2022.

PC correspondant aux configurations requises par le système d'exploitation.

Résolution d'écran minimum 1024 x 768 pixels (une résolution plus importante est vivement recommandée).

Au moins 100 Mo d'espace mémoire libre sur le disque dur. Une capacité de disque dur beaucoup plus conséquente est néanmoins requise pour l'enregistrement des données quotidiennes de recettes ; selon le nombre de systèmes d'encaissement et le volume de données à enregistrer, plusieurs Go peuvent être nécessaires chaque année.

Installation en réseau

Serveur pour l'installation en réseau :

Système d'exploitation du serveur (serveur de fichiers) Windows 2000 ou plus récent, Windows Server 2003, Windows Server 2008 R2, Windows Server 2012.

PC correspondant aux configurations requises par le système d'exploitation.

Résolution d'écran minimum 1024 x 768 pixels (une résolution plus importante est vivement recommandée).

Au moins 100 Mo d'espace mémoire libre sur le disque dur. Une capacité de disque dur beaucoup plus conséquente est néanmoins requise pour l'enregistrement des données quotidiennes de recettes ; selon le nombre de systèmes d'encaissement et le volume de données à enregistrer, plusieurs Go peuvent être nécessaires chaque année.

Client pour l'installation en réseau :

Système d'exploitation client Windows Vista, Windows 7, Windows 8, Windows 10.

PC correspondant aux configurations requises par le système d'exploitation.

Résolution d'écran minimum 1024 x 768 pixels (une résolution plus importante est vivement recommandée).

Généralités

Imprimante (option) :

Imprimante Windows (avec le pilote d'imprimante Windows correspondant).

Communication :

Communication série : au moins un port série libre.

Communication par modem : modem compatible avec Windows (TAPI) ou modem standard (compatible AT).

Communication par Windows-Pipe (uniquement pour Vectron POS PC).

Communication par réseau.

Remarque sur la compatibilité

Windows 7, Windows 8, Windows 10:

La déclaration de compatibilité se réfère exclusivement à l'installation de base.

Restriction connue :

- Fonctions du pilote de Hardlock : un message d'erreur est produit après un standby de Windows.

Les points suivants n'ont fait l'objet d'aucun test et ne bénéficient d'aucun support :

- Installations avec solutions de virtualisation (par ex. VM-Ware etc.).
- Installations Citrix.
- Autres cas spéciaux dans la configuration/architecture du système.

Windows Server 2008 R2:

La déclaration de compatibilité se réfère exclusivement à l'installation de base, Vectron n'a pas testé la possible fonction de virtualisation de Windows Server 2008 R2 et n'accorde aucun support à ce sujet.

Restrictions connues :

- Des erreurs peuvent être signalées dans les configurations en rapport avec SMB2.
- Fonctions du pilote de Hardlock : un message d'erreur est produit après un standby de Windows.

Windows Server 2012 et 2016:

La déclaration de compatibilité se réfère exclusivement à l'installation de base, Vectron n'a pas testé la possible fonction de virtualisation de Windows Server 2008 R2 et n'accorde aucun support à ce sujet. L'opération du Vectron Commander sur Windows 2012 et 2016 nécessite l'installation d'un pilote spécifique pour le système d'exploitation afin d'identifier correctement la licence Hardlock.

Restrictions connues :

- Des erreurs peuvent être signalées dans les configurations en rapport avec SMB2.
- Fonctions du pilote de Hardlock : un message d'erreur est produit après un standby de Windows.

Les points suivants n'ont fait l'objet d'aucun test et ne bénéficient d'aucun support :

- Installations avec solutions de virtualisation (par ex. VM-Ware etc.).
- Installations Citrix.
- Autres cas spéciaux dans la configuration/architecture du système.

Nous recommandons de ne pas installer les programmes Vectron sous « C:\ Programmes... » dans Windows Vista / Windows 7 / etc. mais sous « C:\Vectron... » ! De cette manière, on est assuré que tous les utilisateurs de Vectron Commander ont pleinement accès (en lecture et en écriture) au dossier.

Propriétés

Généralités :

Supporte jusqu'à 2000 systèmes d'encaissement.

Nombre librement définissable de tâches programmées avec l'horloge.

Nombre librement définissable de chaînes de tâches.

Nombre librement définissable d'utilisateurs détenteurs de droits individuels.

Nombre librement définissable de modèles de rapports.

Nombre librement définissable de définitions de rapports de sortie.

Avec 50 définitions de rapport de sortie librement modifiables et extensibles.

Programmation

Programmes de logiciel Vectron POS supportés :

Vectron Commander 7 assure la programmation et la configuration complètes des systèmes d'encaissement Vectron POS raccordés, par ex. :

- articles, groupes d'articles, modificateurs etc..
- utilisateurs, serveurs, caissiers etc..
- programmation de boutons et de layouts.
- programmation de tables.

Des « Assistants » (plugins) simplifient encore plus la programmation. Il s'agit de sous-programmes qui assurent des parties spécifiques de la programmation et les « visualisent » de manière particulièrement conviviale, par ex. programmation de clavier et de boutons, contrôle de plausibilité (identification de défauts de configuration) etc..

Généralités :

- enregistrement des données de programme par système d'encaissement.
- Certaines parties du programme sont récupérées automatiquement par d'autres systèmes d'encaissement par le biais d'une « synchronisation de programme » (comparable avec la « caisse avec les données de base » de Vectron Commander 6).

Rapports

Rapports Vectron POS et données supportés :

Vectron Commander 7 supporte le rappel de toutes les valeurs collectées dans le programme Vectron POS, par ex. :

- rapport de transaction.
- rapport d'article.
- journal électronique.

Outre les rapports standard, Vectron Commander 7 supporte aussi le rappel de rapports-shift et de rapports enregistrés.

Générateur de rapports :

Les rapports sont largement configurables. Les rapports standard suivants sont fournis, par ex. :

- rapport de transaction.
 - rapport d'article.
 - rapport opérateur.
 - articles par table.
 - articles par opérateur.
-

FICHE TECHNIQUE

VECTRON COMMANDER 7

Rapports

Fonctions de rapport additionnelles :

- groupement de lectures.
 - changement de date de lectures.
 - enregistrement a posteriori de reçus erronés.
-

Caractéristiques générales :

- enregistrement des données de recette (« lecture ») sous caisse/date/heure (nombre quelconque de lectures par système d'encaissement).
 - évaluation pour des systèmes d'encaissement et des périodes de temps quelconques.
 - autres possibilités de filtrage, par ex. selon jour de la semaine, « uniquement rapports Z ».
-

Divers

Vectron POS Anywhere :

- commande à distance des systèmes d'encaissement Vectron POS.
 - contrôle des opérations de service.
-

Mise à jour de logiciel Vectron POS :

- des systèmes d'encaissement Vectron POS ou des réseaux POS peuvent être dotés aisément d'une version actuelle du programme de caisse.
 - mise à jour Flash également possible par modem.
-

Vectron POS Dump :

- rappel de Dumps également par le biais de l'horloge.
 - transfert de Dumps.
-

Interface de données :

raccordement à des logiciels externes (boulangerie, hôtel, gestion des matières, surveillance, relevés de temps, gestion de cartes).

- importation de données de programme.
 - exportation automatique des données de recette.
-

Module de communication :

supporte en parallèle plusieurs tâches de communication, c-à-d, la communication avec plusieurs systèmes d'encaissement en même temps.

Programme additionnel

Vectron Commander Journal Report :

- visualisation des journaux de caisses.
 - affichage et impression d'un bon du Journal Report.
 - différents filtres pour réduire la sortie à des périodes de temps, utilisateurs, modes de paiement, modificateurs, articles ou lectures donnés.
-